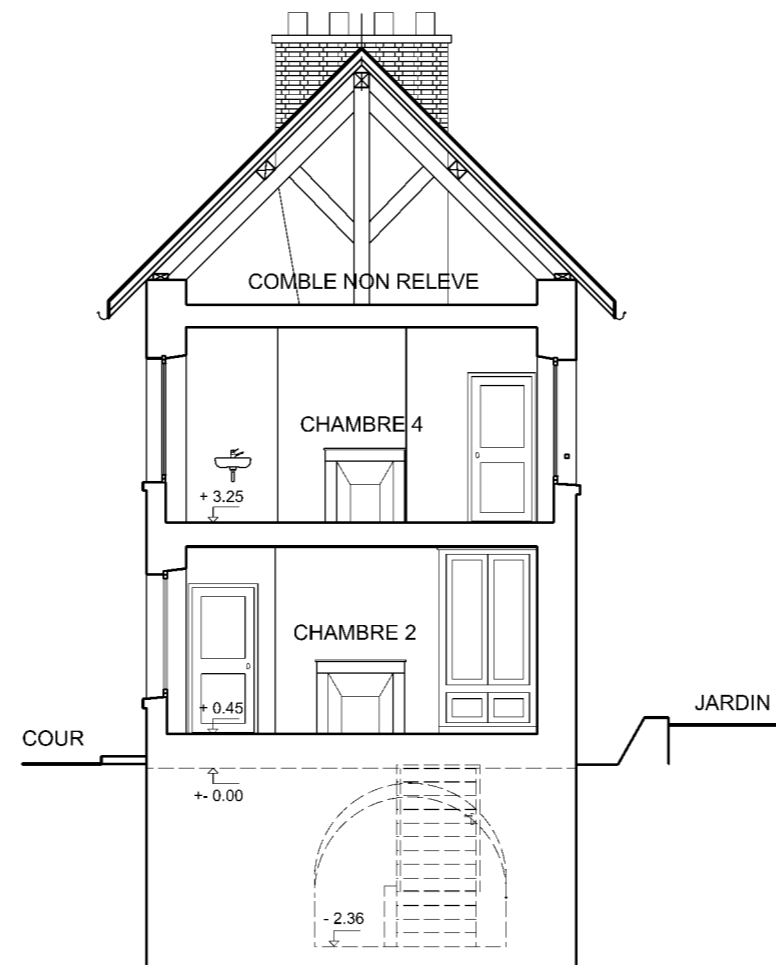
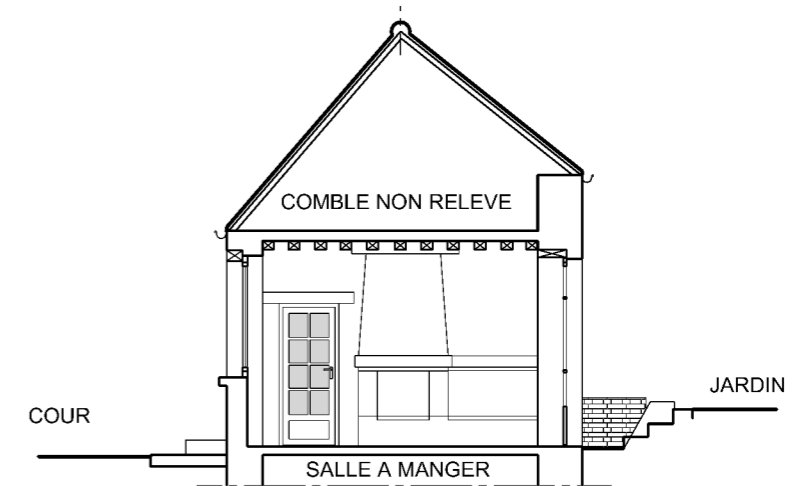


FACADE NORD - ECH. 1.100 ème



COUPE AA - ECH. 1.100 ème



COUPE BB - ECH. 1.100 ème

| FACADE - COUPES - ECH. 1.100 ème | | | | |
|------------------------------------|-------|------------|---------------|-----------|
| INSTITUT DE FRANCE | PHASE | DATE | MODIFICATIONS | N° |
| Réhabilitation Maison Forestière | REL | ✓ 27.11.19 | | 03 |
| "La Muette" - 60300 SENLIS | ESQ | | | |
| ATELIER V. FRANQUET Architecte | APS | | | |
| 7 Rue Carnot - 60300 SENLIS | APD | | | |
| Tél. 03 44 60 99 35 | PC | | | |
| Email : vf@franquet-architecte.com | DCE | | | |